

Conexión de Sistema de Autoconsumo fotovoltaico con Punto de Recarga





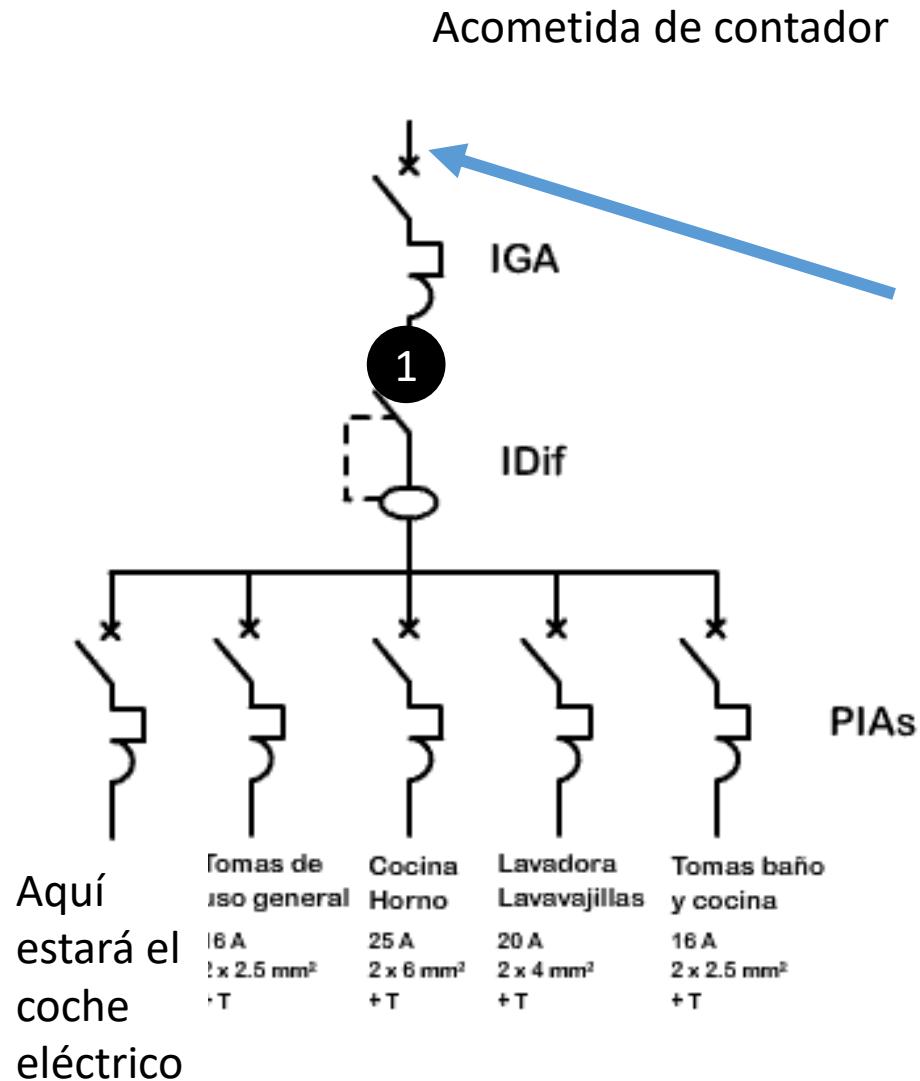
Pinza 1: Suministro Vivienda

Pinza 2: Generación fotovoltaica

COMO CONECTAR

1 Pinza 1

2 Pinza 2



Desde la fotovoltaica

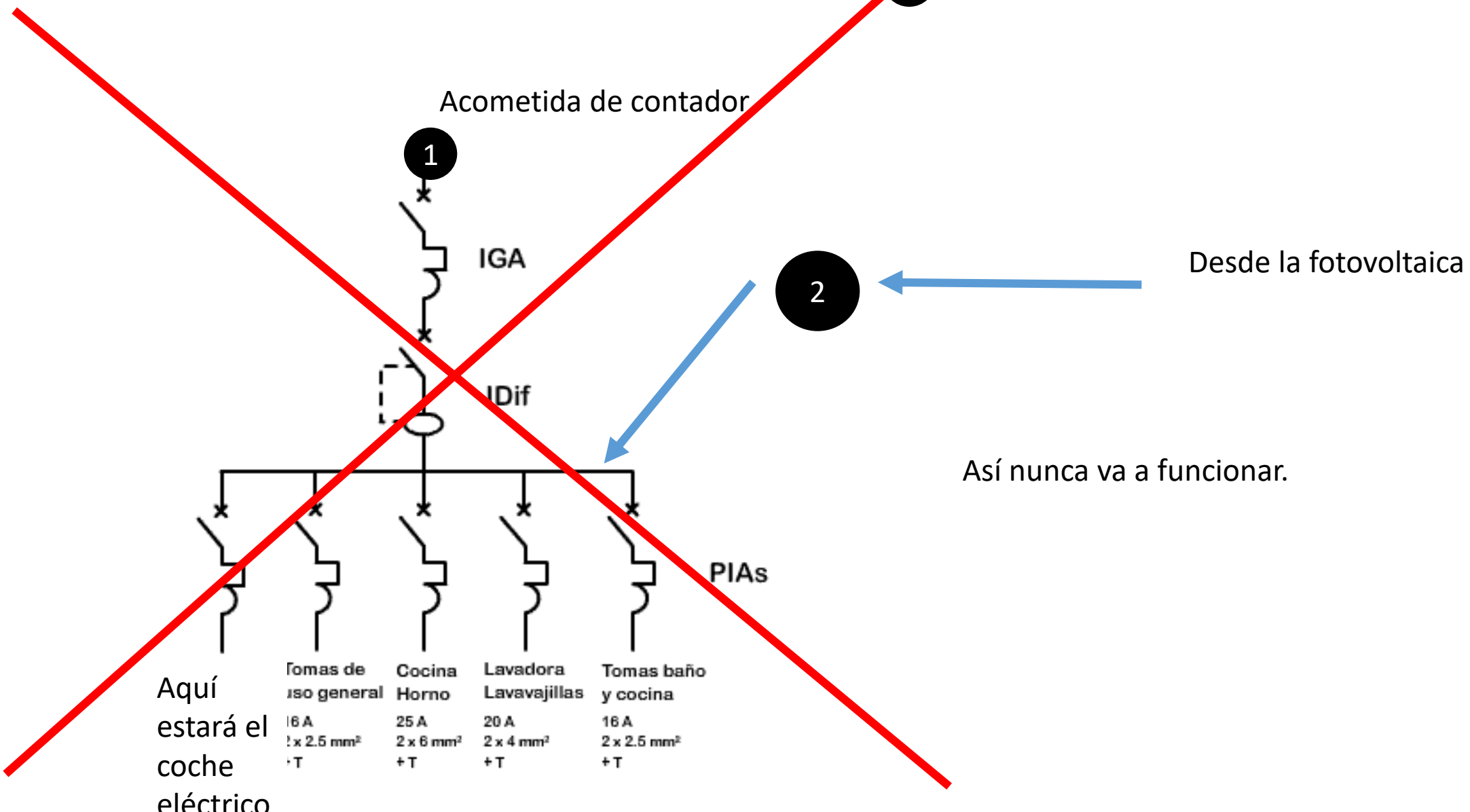
2

La pinza 1 tiene que leer el consumo de la casa, sin que sea influenciado por el consumo de la fotovoltaica. La pinza 1 si que lee el coche eléctrico + toda la vivienda.

La pinza 2 lee la fotovoltaica, y la fotovoltaica se debe conectar aguas arriba de la pinza 1.

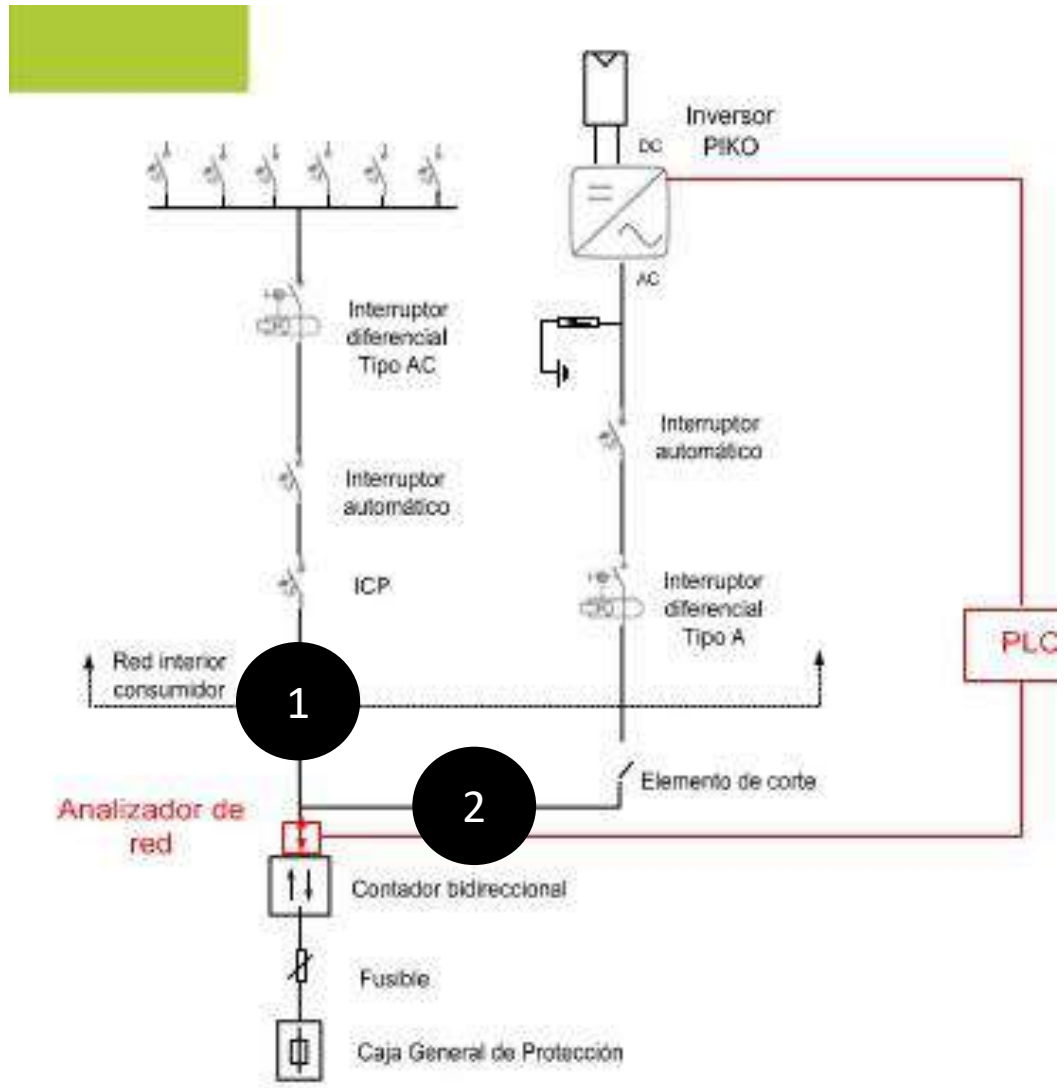
Típico error habitual.

- 1 Pinza 1
- 2 Pinza 2



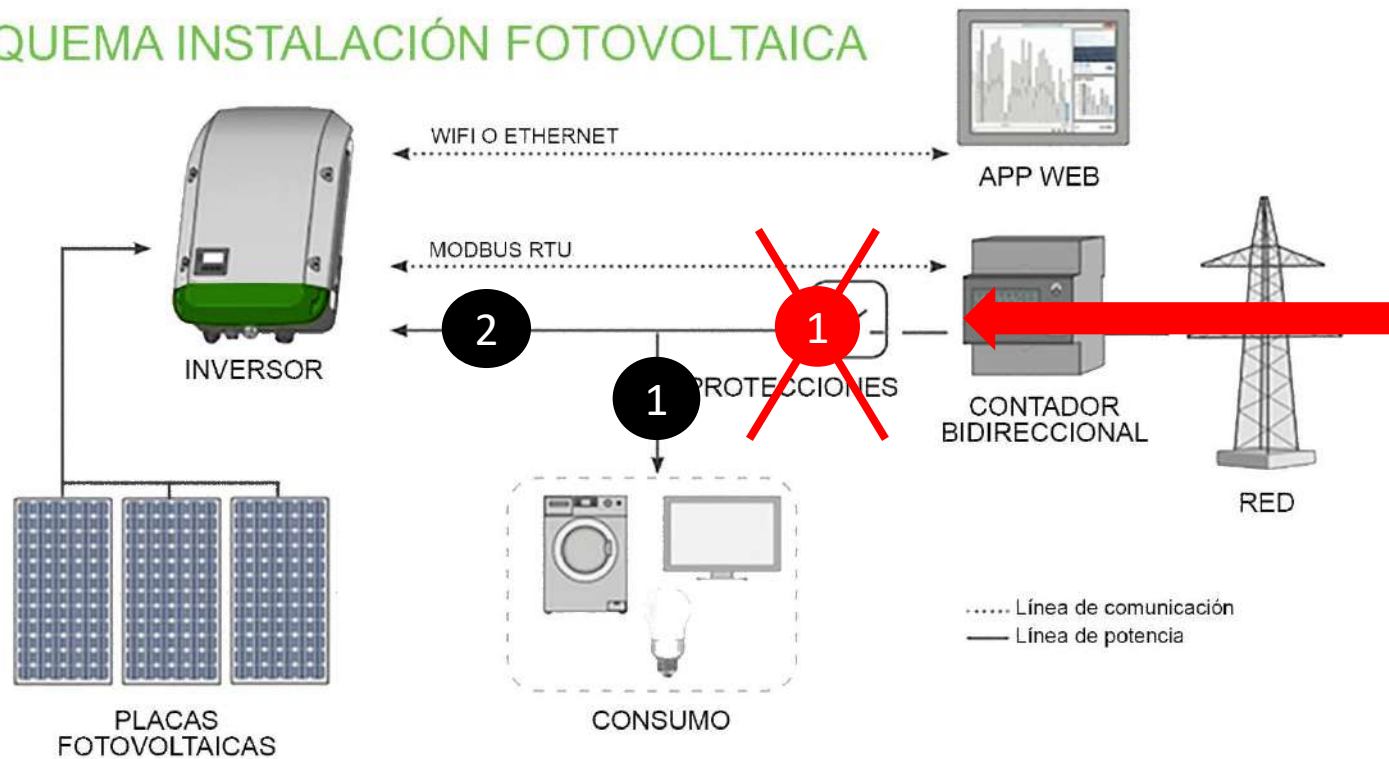
Aquí estará el coche eléctrico	Tomas de uso general	Cocina Horno	Lavadora Lavavajillas	Tomas baño y cocina
	16 A	25 A	20 A	16 A
	2 x 2.5 mm ²	2 x 6 mm ²	2 x 4 mm ²	2 x 2.5 mm ²
	+T	+T	+T	+T

OTROS ESQUEMAS



MÁS ESQUEMAS. Colocación Pinzas: Según numeración

ESQUEMA INSTALACIÓN FOTOVOLTAICA



Error habitual, poner la pinza en esa posición